

### Themen dieser Ausgabe

- 1 Aktuelle Lage
- 2 Chart der Woche
- 3 Gewinner / Verlierer der Woche
- 4 Top Momentum Aktien
- 5 Trendcheck
- 6 Termine
- 7 Top Dividenden Aktien
- 8 Gesamtstatistik HDAX-Aktien

## Liebe Leserinnen, liebe Leser,

eine Woche mit prozentual weniger Veränderung aber keineswegs ohne Ereignisse liegt hinter uns. Der DAX schloss mit einem Wochenminus von 0,14 Prozent bei 14.040,91 Punkten. Neue Bestmarken, Unternehmensbilanzen und Maßnahmen zur Bekämpfung der Corona-Pandemie standen im Blickpunkt.

### 1. Aktuelle Lage

Die Woche begann in Rekordlaune. Der DAX erreichte bei 14.169,49 Punkten ein neues Hoch, konnte die Gewinne aber nicht halten und ging kaum verändert bei 14.059,91 Zählern aus dem Handel. Die Hoffnung lag auf umfangreichen Corona-Hilfspaketen sowie den Impfungen.

Am Dienstag hatte die Aufwärtsdynamik endgültig nachgelassen. Das heimische Börsenbarometer schloss 0,34 Prozent leichter bei 14.011,80 Punkten. Einen Dämpfer erhielt die Stimmung durch den Rückgang deutscher Exporte um 9,3 Prozent im Jahr 2020. Es war das stärkste Minus seit der Finanzkrise 2009.

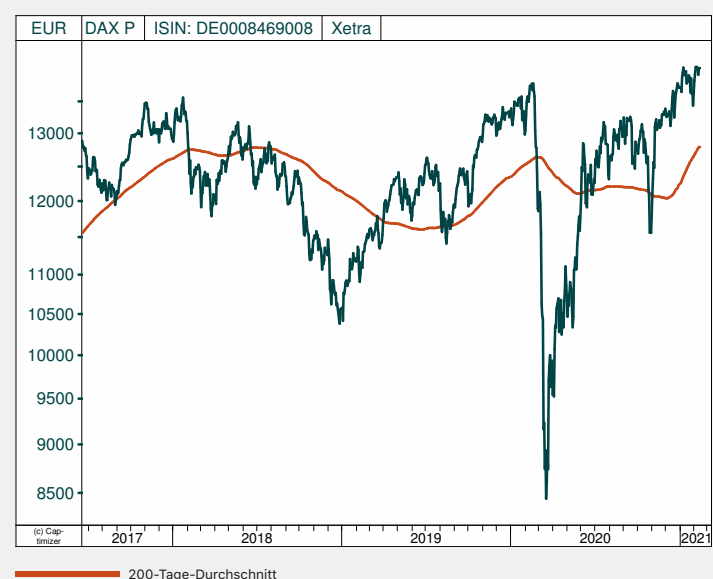
Am Mittwoch büßte der deutsche Leitindex die 14.000-Punkte-Marke ein und gab weitere 0,56 Pro-

Märkte	Aktuell	Veränd.-Vorw.
<b>Indizes</b>		
DAX	14040,91	-0,14 %
Dow Jones	31430.70	1,21 %
Nikkei 225	28779,19	4,31 %
<b>Währungen</b>		
EUR/USD	1,21	1,26 %
<b>Zinsen</b>		
Umlaufrendite	-0,49	-2,00 %
<b>Rohstoffe</b>		
Gold	1819,15	1,32 %
Silber	27,02	2,67 %
Rohöl (Brent)	61,39	5,30 %

zent auf 13.932,97 Punkte nach. Im Tagesverlauf wurde bekannt, dass der aktuelle Lockdown bis zum 7. März verlängert wird.

Am Donnerstag stieg der DAX um 0,77 Prozent und überwand mit einem Schlusstand von 14.040,91 Punkten die tags zuvor eingebüßten 14.000 zurück. Es bewegten zahlreiche Geschäftszahlen.

Am Freitag rutschte der DAX bei Unsicherheit um die wirtschaftlichen Auswirkungen des verlängerten Lockdowns im frühen Handel unter die 14.000 Punkte. (sk)



## 2. Chart der Woche: Cancom mit starkem Momentum



Die Papiere von Cancom präsentieren sich seit einigen Wochen mit einer sehr starken Performance und weisen einen starken Aufwärtstrend auf.


Cancom ist ein IT-Dienstleister mit Sitz in München. Das im MDAX und TecDAX geführte Unternehmen beschreibt seine Leistung mit Beratung, Umsetzung, Services sowie den Betrieb von IT-Systemen. Cancom beschäftigt über 3.800 Mitarbeiter.


Wie viele Unternehmen aus der IT-Branche profitiert auch Cancom von den vermehrten Homeoffice-Angeboten durch die Corona-Pandemie. Im vierten Quartal erzielten die Münchener ein Rekordergebnis. Im Geschäftsjahr 2020 erzielte die Cancom-Gruppe einen Konzernumsatz von rund 1,69 Milliarden Euro, dies entspricht einer Verbesserung im Vergleich zum

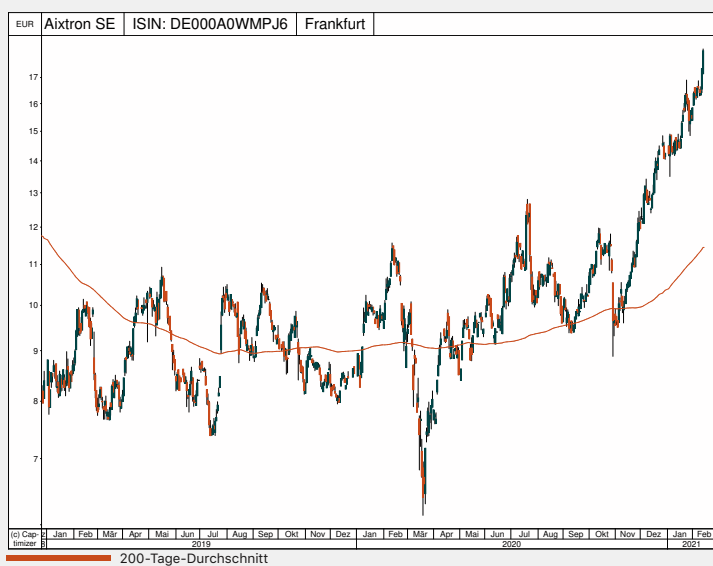
Vorjahr von 9,3 Prozent.

Der Erfolg spiegelt sich natürlich auch in der Entwicklung der Aktie wider. Nach dem Allzeithoch von knapp 58 Euro am 03.06.2020 (Schluss Frankfurt), ging es erstmal in eine Korrektur bis auf ein Zwischentief von 34 Euro. Danach folgte allerdings wieder ein ordentlich Kursanstieg, der nun bei knapp 56 Euro gipfelte. Ein nachhaltiger Aufwärtstrend ist nun wahrscheinlich. Die 50-Tage-Linie ist kurz davor, die 200-Tage-Linie zu durchkreuzen, womit ein Aufwärtstrend signalisiert wird. Ziehen wir zusätzlich den Indikator RSI (Relative Strength Index) heran, wird dies bestätigt. Dieser weist aktuell einen Wert von 75 aus. Dies bestätigt einen Aufwärtstrend mit viel Momentum. (nr)

### 3. Gewinner und Verlierer der Woche

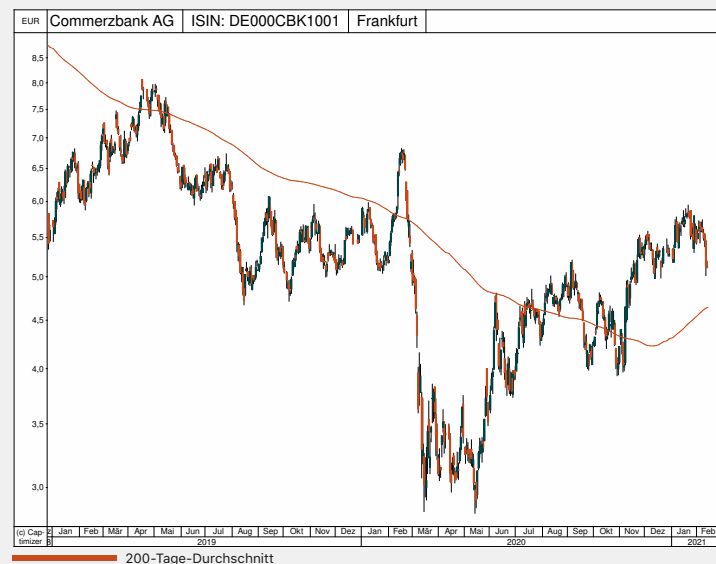
GEWINNER 		
Name	Perf. in %	YtD
thyssenkrupp AG	9,97	31,45
K+S	8,87	25,56
ProSiebenSat.1	7,27	20,32
Aixtron SE	6,90	21,84
adidas	6,15	-2,57
Evotec	6,00	16,15
Sartorius Vz.	5,70	37,17
Cancom SE O.N.	5,60	21,99
FMC	5,50	-12,30
CompuGroup	5,49	4,75

VERLIERER 		
Name	Perf. in %	YtD
Commerzbank AG	-8,53	-2,99
Wacker Chemie	-5,80	4,13
RWE AG St.	-5,67	-1,27
Rheinmetall	-5,27	-2,11
Hella	-5,04	-2,90
Dürr	-4,75	0,36
Hochtief	-4,66	-3,88
MTU Aero Engines	-4,45	-10,27
Lanxess	-4,27	-4,42
New Work SE	-4,19	-18,25



Aixtron reihte sich in der zurückliegenden Woche bei den Gewinnern ein. Die Aktie des Anlagenherstellers für Halbleitertechnik legte um knapp 7 Prozent hinzu. Damit baut der Titel den Kursgewinn seit Beginn des Jahres auf knapp 22 Prozent aus. Die immer weiter voranschreitende Digitalisierung oder auch der coronabedingte hohe Anstieg im Bereich Homeoffice ließen das Unternehmen aus Herzogenrath profitieren. Analysten rechnen dementsprechend mit einem guten Zahlenwerk für das Geschäftsjahr 2020, welches zu Ende Februar veröffentlicht werden soll. (rb)

Die Aktie der Commerzbank fand sich mit einem Kursverlust von 8,5 Prozent auf der Spitzenposition bei den Verlierern im HDAX wieder. Die kriselnde Frankfurter Großbank, die 2020 unter dem Strich einen Verlust von mehr als 2,9 Mrd. Euro verbuchen musste, strebt im laufenden Geschäftsjahr die Rückkehr in die schwarzen Zahlen an. Dazu soll der bereits seit einigen Jahren laufende Konzernumbau um die Streichung von 10.000 Arbeitsplätzen und die Schließung von rund der Hälfte der knapp 800 Filialen in Deutschland erweitert werden. (rb)

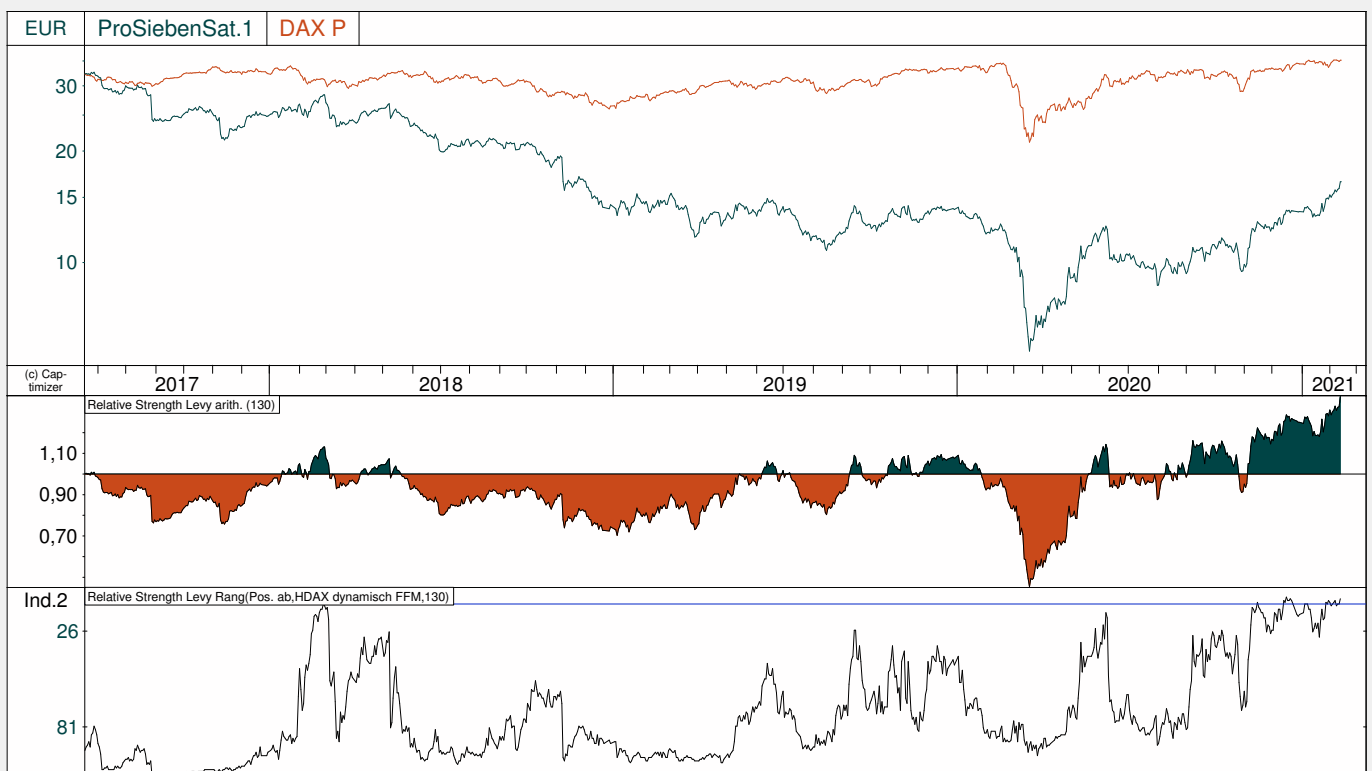


#### 4. Top Momentum Aktien

Rang	Name	RSL	RSL Vorwoche
1	thyssenkrupp AG	1,66	1,54
2	Shop Apotheke Europe Inh.	1,52	1,49
3	Nordex SE	1,48	1,55
4	Aixtron SE	1,44	1,37
5	HelloFresh SE Inh O.N.	1,43	1,44
6	Siltronic AG	1,41	
7	ProSiebenSat.1	1,37	1,31
8	Eckert+Ziegler	1,37	1,39
9	Evotec	1,37	1,31
10	K+S	1,36	1,27

Nach dem Prinzip der Relativen Stärke wird jede Woche eine Rangliste ermittelt und daraus werden die stärksten Werte vorgestellt. Die Titel von ProSiebenSat. 1 rangieren mit einer RSL von 1,37 auf Platz 7. Seit September 2020 kann das Papier wieder nahezu durchgängig eine RSL über 1 und damit eine größere Kursstärke als in der Vergangenheit vorweisen. Am Donnerstag hatte sich die Aktie des Medienkonzerns

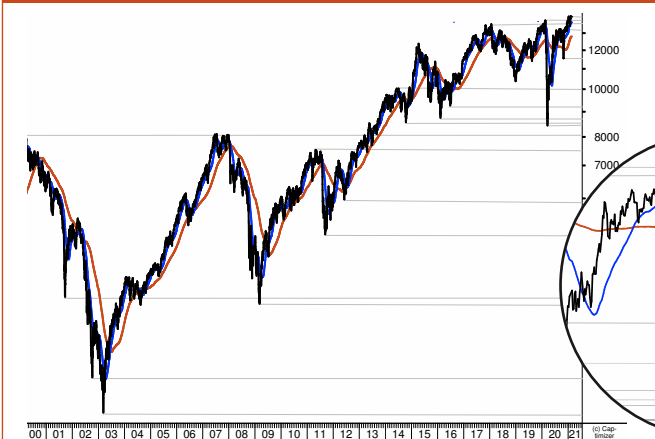
sehr fest gezeigt. Auch zum Wochenschluss ging es bis auf 17 Euro und damit auf ein Mehrjahreshoch nach oben. Grund war eine positive Analystenstudie der US-Bank JPMorgan. Diese verwies auf die steigende Bewertung von Dating-Plattformen. Allein die Hälfte von ParshipMeet sei mehr wert als der Börsenwert von ProSieben. Der Medienkonzern ist zu 55 Prozent an ParshipMeet beteiligt. (sk)



5. Trendcheck

**DAX, S&P 500, NASDAQ 100**

**DAX (Deutsche Aktien)**



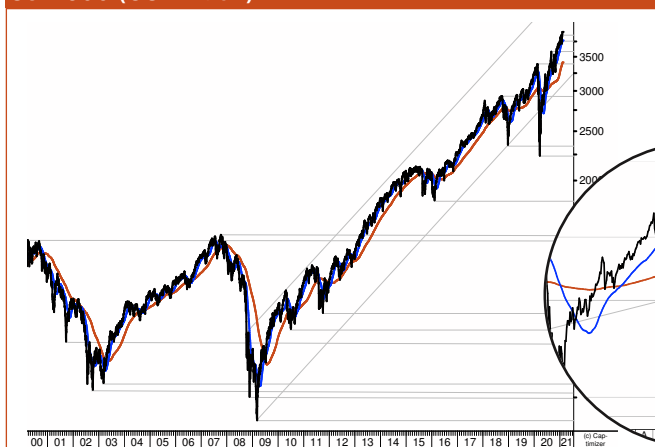
**Vorsicht ist angebracht**

Wo geht die Reise hin mit dem DAX? In der vergangenen Woche markierte er ein erneutes

Allzeithoch und hat dieses seitdem wieder getestet, prallte jedoch daran ab. Hierbei könnte es sich um das Phänomen der doppelten bzw. dreifachen Hochpunkte handeln. Dabei wird ein erreichtes Hoch mehrfach getestet, wird jedesmal abgestoßen und tritt dann die Trendumkehr an. Es ist also Vorsicht angebracht, die Ampel bleibt noch auf grün. (nr)



**S&P 500 (US-Aktien)**



**In neue Höhen**

Beinah in jedem Trendcheck berichten wir von einem neu markierten Allzeithoch des S&P

500 und so auch dieses Mal. Der US-Index schloss am Donnerstag bei über 3.916 Punkten - Rekordschluss! Aktuell spricht wenig für eine Konsolidierung oder gar eine Trendumkehr, die Anleger sind hinsichtlich eines neuen US-Konjunkturpakets und immer mehr Impfstoffen sehr optimistisch. Der nächste Widerstand wartet bei ca. 4.000 Punkten. (nr)



**NASDAQ 100 (Technologie-Aktien)**



**NASDAQ 100 rennt wieder**

Keine Woche ohne neue Rekorde, die wichtigsten US-Indizes steigen und steigen, so

auch der NASDAQ 100. Am Donnerstag schloss er bei dem Allzeithoch von 13.734 Punkten. Kommt nun bald die Korrektur? Aktuell spricht wenig dafür, immer mehr zugelassene Impfstoffe und ein neues US-Konjunkturprogramm halten die Anleger bei Laune. Einen neuen Widerstand könnte die Marke bei 13.800 Punkten bilden. Der Aufwärtstrend bleibt intakt. (nr)

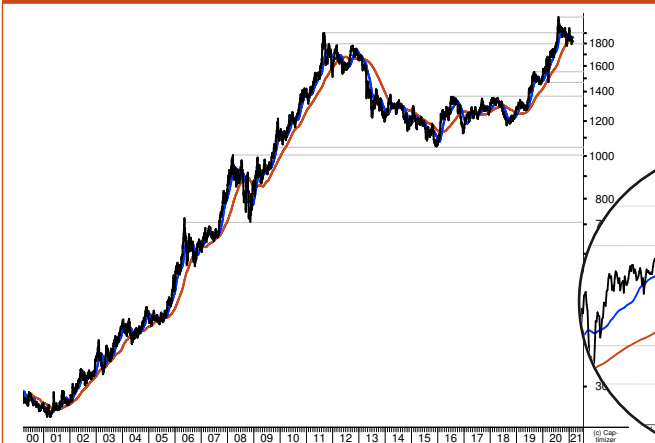


50-Tage-Durchschnitt      200-Tage-Durchschnitt

Trendcheck

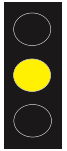
Gold, US-Dollar, Anleihen

Gold in US-Dollar



Gold erholt sich

Ist die Schwächephase vorbei? Der Goldpreis gab bis Anfang Februar deutlich nach, ein Abwärtstrend schien eingeleitet. Beim Zwischentief von ca. 1.793 Dollar setzte jedoch die Kehrtwende ein. Das Edelmetall schnuppert bereits an den 200- und 50-Tage-Linien, die aktuell sehr dicht beieinander liegen. Von einem Aufwärtstrend kann man noch nicht sprechen, vielmehr beobachten wir eine Korrektur. Die Ampel bleibt auf gelb. (nr)



1 Euro in US-Dollar

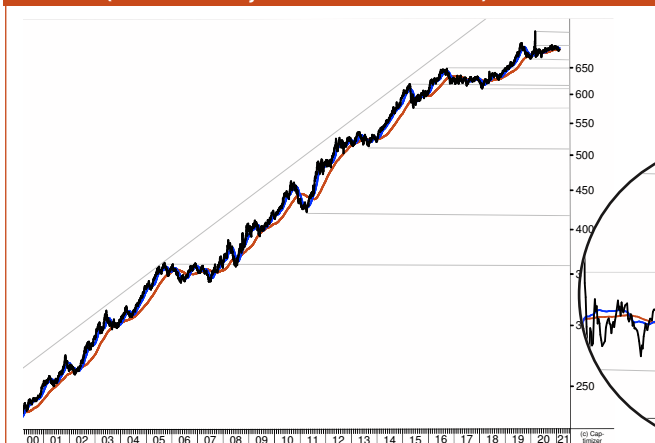


Euro wieder im Vorwärtsgang?

Die jüngste Abwärtsphase des Euro scheint vorüber, es geht wieder aufwärts und die Gemeinschaftswährung greift bereits wieder die 50-Tage-Linie an. Von einem Aufwärtstrend können wir noch nicht sprechen, dazu ist die Aufwärtsbewegung noch nicht nachhaltig genug. Langfristig dürfte aber die Aufwärtsbewegung weitergehen, bei der letzten Abwärtsbewegung dürfte es sich lediglich um eine Korrektur gehandelt haben. (nr)



REXP10 (Index für 10j. dt. Staatsanleihen)



Schafft REXP10 Kehrtwende?

Der Rentenindex hat die 200-Tage-Linie nun endgültig nach unten durchbrochen, kurzfristig sieht es aber danach aus, als wenn er wieder nach oben klettert und direkt den 200-Tage-Durchschnitt wieder ins Visier nimmt. Sollte er diesen wichtigen Durchschnitt direkt wieder knacken, wartet bei ca. 687 Punkten ein Widerstand, den es zu überwinden gilt. Allerdings ist aufgrund der Stärke der Aktienmärkte derzeit wenig zu holen. (nr)



— 50-Tage-Durchschnitt — 200-Tage-Durchschnitt

## 6. Termine

### Termine Unternehmen HDAX

Hochtief	Veröffentlichung Zwischenbericht 2020	15. Februar 2021
Beiersdorf	Veröffentlichung Jahresfinanzbericht	17. Februar 2021
Daimler	Veröffentlichung Jahresfinanzbericht	18. Februar 2021
MTU Aero Engines	Pressemeldung zum Jahresfinanzbericht	18. Februar 2021
Gerresheimer	Veröffentlichung Jahresfinanzbericht	18. Februar 2021
Airbus	Veröffentlichung Jahresfinanzbericht	18. Februar 2021
Allianz	Vorläufige Jahreszahlen Geschäftsjahr 2020	19. Februar 2021

### Allgemeine Termine und Wirtschaftsdaten

Japan	Bruttoinlandsprodukt	15. Februar 2021
Japan	Industrieproduktion	15. Februar 2021
Eurozone	Bruttoinlandsprodukt	15. Februar 2021
China	Handelsbilanz	16. Februar 2021
China	Importe/Exporte	16. Februar 2021
Deutschland	ZEW-Konjunkturerwartungen	16. Februar 2021
Deutschland	ZEW-Aktuelle Lage	16. Februar 2021
Eurozone	ZEW-Konjunkturerwartungen	16. Februar 2021
Japan	Güter-Handelsbilanz Gesamt	17. Februar 2021
Japan	Importe/Exporte	17. Februar 2021
Eurozone	Treffen der Eurogruppe	17. Februar 2021
Vereinigtes Königreich	Einzelhandelspreisindex	17. Februar 2021
Vereinigtes Königreich	Verbraucherpreisindex-Kernrate (Jahr)	17. Februar 2021
Vereinigtes Königreich	Erzeugerpreisindex-Kernrate Output	17. Februar 2021
USA	Einzelhandelsumsätze (Monat)	17. Februar 2021
USA	Controlling des Einzelhandels	17. Februar 2021
USA	Erzeugerpreisindex ex. Energie & Nahrungsmittel	17. Februar 2021
USA	Einzelhandelsumsätze ex. Autos (Monat)	17. Februar 2021
Eurozone	Zusammenfassung EZB-Rat Geldpolitik	18. Februar 2021
Eurozone	EcoFin-Treffen	18. Februar 2021
USA	Erstanträge auf Arbeitslosenhilfe	18. Februar 2021
USA	Philly-Fed-Herstellungsinde	18. Februar 2021
Japan	Nationaler Verbraucherpreisindex	19. Februar 2021
Japan	Nationaler CPI ex. frische Lebensmittel	19. Februar 2021
Japan	Nationaler VPI ex. Nahrungsmittel und Energie	19. Februar 2021
Deutschland	Erzeugerpreisindex (Monat)	19. Februar 2021
Eurozone	Verbraucherpreisindex (Monat)	19. Februar 2021
Eurozone	Verbraucherpreisindex-Kernrate (Jahr)	19. Februar 2021
Vereinigtes Königreich	Einzelhandelsumsätze	19. Februar 2021
Vereinigtes Königreich	GfK Verbrauchervertrauen	19. Februar 2021
USA	Markit PMI Dienstleistungen	19. Februar 2021
USA	Markit PMI Herstellung	19. Februar 2021
USA	Markit PMI Gesamtindex	19. Februar 2021

## 7. Top Dividenden Aktien

Rang	Name	ISIN	Div.Ren.
1	Hochtief	DE0006070006	7,55
2	Telefonica Deutschland Holding AG	DE000A1J5RX9	7,42
3	Metro AG St.	DE000BFB0019	7,06
4	E.ON SE	DE000ENAG999	5,28
5	Bayer	DE000BAY0017	5,19
6	BASF SE	DE000BASF111	4,96
7	Allianz SE	DE0008404005	4,89
8	Münchener Rück	DE0008430026	4,21
9	Dt. Telekom	DE0005557508	4,03
10	Grand City Properties S.A.	LU0775917882	3,91
11	Alstria Office Reit-AG	DE000A0LD2U1	3,87
12	Uniper SE NA O.N.	DE000UNSE018	3,78
13	BMW St.	DE0005190003	3,54
14	TAG Immobilien	DE0008303504	3,29
15	LEG Immobilien AG	DE000LEG1110	3,04
16	Volkswagen Vz.	DE0007664039	2,97
17	Vonovia SE	DE000A1ML7J1	2,85
18	Hannover Rück	DE0008402215	2,83
19	Rheinmetall	DE0007030009	2,81
20	Deutsche Post AG	DE0005552004	2,71
21	Ströer SE & Co. KGaA	DE0007493991	2,71
22	Siemens	DE0007236101	2,65
23	Continental AG	DE0005439004	2,43
24	Aroundtown S.A.	LU1673108939	2,38
25	Dürr	DE0005565204	2,37



## 8. Statistische Gesamtübersicht über alle HDAX-Titel

Bezeichnung	akt. Kurs	GD200	Hoch 1J.	Tief 1J.	Div%	Div%-Rang		RSL	RSL-Rang		Rendite 1J.		1J.-Rang	
						aktuell	Vorw.		aktuell	Vorw.	aktuell	Vorw.		
1&1 Drillisch	21,35	21,64	26,76	14,48	0,23	68	67	1,02	68	79	-8,60	69	71	
Aareal Bank	18,69	17,95	31,02	13,06	0,00	74	73	1,01	74	61	-39,04	98	97	
adidas	291,90	261,13	299,60	166,52	0,00	74	73	1,06	59	77	1,55	60	64	
Airbus SE	91,26	73,55	133,08	49,01	0,00	74	73	1,16	29	27	-31,42	95	94	
Aixtron SE	17,35	11,40	17,35	6,39	0,00	74	73	1,44	4	6	54,15	11	10	
Allianz SE	196,44	181,16	218,75	110,29	4,89	7	7	1,00	54	57	-9,32	70	73	
Alstria Office Reit-AG	13,71	12,84	18,23	9,56	3,87	11	12	1,06	58	43	-22,37	86	84	
Aroundtown S.A.	5,89	5,11	8,62	3,72	2,38	24	25	1,15	32	34	-29,86	94	93	
Aurubis	67,00	59,48	69,80	30,87	1,87	38	37	1,08	46	46	38,72	15	19	
BASF SE	66,50	54,43	68,26	35,96	4,96	6	6	1,15	30	32	12,69	41	43	
Bayer	53,93	54,73	73,92	40,43	5,19	5	5	1,07	51	54	-26,94	91	92	
Bechtle	170,30	165,40	187,90	82,05	0,70	56	56	1,00	78	70	17,64	33	29	
Beiersdorf AG	91,70	96,08	106,71	81,81	0,76	54	53	0,96	86	89	-11,68	76	78	
BMW St.	70,53	62,70	76,89	36,54	3,54	13	13	1,06	57	51	11,74	43	44	
Brenntag	65,00	55,25	68,34	29,26	1,92	37	36	1,09	41	40	32,68	20	16	
Cancom SE O.N.	55,65	46,99	57,53	32,09	0,90	52	49	1,24	16	29	4,08	57	63	
Carl-Zeiss Meditec	133,50	103,38	138,70	67,42	0,49	60	60	1,20	22	14	24,37	26	34	
Commerzbank AG	5,13	4,63	6,74	2,91	0,00	74	73	1,03	67	39	-20,30	85	61	
CompuGroup Medical SE & Co. KGaA O.N.	82,65	75,20	84,45	46,95	0,60	59	58	1,07	52	73	28,54	23	33	
Continental AG	123,30	97,45	125,15	53,16	2,43	23	24	1,17	26	25	14,89	38	30	
Covestro AG O.N.	58,80	41,88	59,26	23,58	2,04	34	34	1,26	15	11	56,47	9	9	
CTS Eventim	51,70	42,77	59,25	27,42	0,00	74	73	1,13	34	37	-10,09	74	74	
Daimler	64,84	45,83	66,63	21,55	1,39	45	44	1,26	14	10	53,29	12	12	
Delivery Hero SE	130,85	101,39	145,00	53,40	0,00	74	73	1,22	20	23	65,09	8	8	
Deutsche Bank AG	8,82	8,26	10,20	4,95	0,00	74	73	1,04	64	68	-13,57	79	72	
Deutsche Börse	134,95	146,99	168,90	97,13	2,15	29	33	0,95	92	86	-10,10	75	68	
Deutsche Post AG	42,43	36,60	43,67	18,44	2,71	20	19	1,06	55	62	30,96	21	21	
Deutsche Wohnen	41,36	41,95	46,40	27,58	2,18	28	28	0,96	88	85	10,65	44	46	
Drägerwerk Vz.	67,00	71,48	100,74	49,05	0,28	67	66	0,96	87	88	20,94	30	28	
Dt. Telekom	14,89	14,60	15,95	10,31	4,03	9	9	1,01	73	66	-0,21	62	54	
Dürr	33,72	26,81	35,40	16,09	2,37	25	26	1,15	31	21	15,56	37	20	

Bezeichnung	akt. Kurs	GD200	Hoch 1J.	Tief 1J.	Div%	Div%-Rang		RSL	RSL-Rang		Rendite 1J.		1J.-Rang	
						aktuell	Vorw.		aktuell	Vorw.	aktuell	Vorw.		
E.ON SE	8,71	9,48	10,96	7,61	5,28	4	4	0,93	95	92	-16,84	84	79	
Eckert+Ziegler	61,45	41,98	63,05	24,33	0,69	58	55	1,37	8	5	37,87	16	14	
Evonik Industries NA O.N.	27,71	23,90	27,98	14,76	2,09	32	29	1,12	37	42	9,83	46	50	
Evotec	35,16	24,98	36,51	18,50	0,00	74	73	1,37	9	8	35,23	17	22	
FMC	60,20	71,11	77,52	55,02	1,99	35	31	0,87	98	97	-16,82	83	87	
Fraport	46,36	40,57	69,94	29,99	0,00	74	73	1,13	36	33	-32,08	96	96	
freenet AG	18,50	16,66	21,47	13,97	0,22	69	68	1,06	56	49	-10,06	73	66	
Fresenius SE	35,73	39,20	48,76	25,95	2,35	26	23	0,95	91	96	-25,20	89	90	
Fuchs Petrolub Vz.	48,74	41,72	49,50	25,65	1,99	36	35	1,09	42	45	17,02	36	32	
GEA Group	30,85	28,83	32,80	14,10	1,39	44	42	1,05	62	63	13,88	40	41	
Gerresheimer	93,30	89,79	103,00	53,10	1,29	47	46	1,00	79	80	30,45	22	18	
Grand City Properties S.A.	21,06	20,52	23,02	13,75	3,91	10	10	1,02	71	71	-4,92	67	65	
Hannover Rück	141,20	140,98	184,65	100,65	2,83	18	17	1,00	66	76	-22,69	87	88	
HeidelbergCem.	64,20	53,82	68,40	30,64	0,93	49	48	1,12	39	47	1,86	59	62	
Hella GmbH & Co. KGaA O.N.	51,85	42,83	54,80	20,86	0,00	74	73	1,12	38	26	17,36	35	24	
HelloFresh SE Inh O.N.	74,30	48,78	74,30	18,56	0,00	74	73	1,43	5	4	216,84	2	2	
Henkel KGaA Vz.	86,96	86,29	93,48	62,89	2,13	30	30	0,98	83	83	-4,53	66	70	
Hochtief	76,80	76,14	104,71	40,86	7,55	1	2	1,02	72	53	-26,00	90	85	
Hugo Boss AG	28,73	25,04	44,17	19,80	0,14	70	69	1,16	28	31	-33,12	97	95	
Infineon Technologies AG	35,20	25,19	35,45	10,42	0,77	53	52	1,27	13	18	56,44	10	11	
Jenoptik	28,76	23,43	29,82	13,89	0,45	62	62	1,18	24	17	7,43	53	37	
K+S	9,84	6,79	10,24	5,09	0,41	64	61	1,36	10	12	10,28	45	60	
Kion Group AG	73,64	66,43	80,16	34,40	0,05	72	71	1,02	70	69	21,08	29	35	
Knorr-Bremse AG	107,92	101,05	116,92	70,13	1,67	39	38	1,02	69	65	11,89	42	48	
Lanxess	60,58	51,60	65,98	28,12	1,57	41	40	1,11	40	30	6,98	54	45	
LEG Immobilien AG	118,30	117,99	127,56	74,58	3,04	15	15	0,98	85	78	7,90	51	42	
Linde PLC	208,80	200,90	223,24	137,65	0,38	65	64	1,00	76	72	3,72	58	52	
LPKF	28,05	22,37	30,60	10,85	0,36	66	65	1,22	19	15	17,41	34	17	
Lufthansa	10,75	9,05	15,44	7,06	0,00	74	73	1,18	25	22	-29,12	92	91	
Merck KGaA	141,95	122,34	149,65	79,20	0,92	51	51	1,09	44	44	17,68	32	31	
Metro AG St.	9,92	8,63	12,27	6,20	7,06	3	3	1,13	35	41	-16,41	82	82	
Morphosys	96,66	103,39	123,45	68,10	0,00	74	73	0,99	81	81	-16,02	81	83	
MTU Aero Engines NA	194,45	167,93	280,92	106,27	0,02	73	72	1,09	43	36	-29,35	93	89	
Münchener Rück	232,70	227,85	270,04	139,26	4,21	8	8	1,00	77	74	-13,21	78	77	

Bezeichnung	akt. Kurs	GD200	Hoch 1J.	Tief 1J.	Div%	Div%-Rang		RSL	RSL-Rang		Rendite 1J.		1J.-Rang	
						aktuell	Vorw.		aktuell	Vorw.	aktuell	Vorw.		
Nemetschek SE	58,75	62,16	70,37	34,16	0,48	61	59	0,95	90	90	-9,96	72	76	
New Work SE	228,50	255,15	296,24	164,96	1,13	48	47	0,92	96	91	-22,87	88	86	
Nordex SE	24,60	13,94	26,02	5,93	0,00	74	73	1,48	3	1	98,23	5	4	
Osram Licht AG NA O.N.	52,48	46,74	52,82	22,19	0,00	74	73	1,00	60	59	9,58	47	47	
Pfeiffer Vacuum	174,00	164,88	189,60	106,37	0,72	55	54	1,04	63	56	14,68	39	40	
ProSiebenSat.1	16,52	11,43	16,52	5,77	0,00	74	73	1,37	7	9	34,97	18	26	
Puma SE	85,90	74,99	92,32	41,50	0,00	74	73	1,07	50	60	19,31	31	38	
Qiagen NV EO-,01	45,03	41,60	46,73	32,25	0,00	74	73	1,05	61	55	33,34	19	13	
Rational	815,00	614,95	828,00	393,45	0,70	57	57	1,19	23	20	23,79	27	36	
Rheinmetall	85,50	77,92	94,60	44,41	2,81	19	21	1,08	48	38	-9,62	71	67	
RWE AG St.	34,13	32,63	38,59	20,72	2,34	27	27	1,01	75	52	6,36	56	39	
S&T AG	21,14	21,34	25,22	14,21	0,00	74	73	1,04	65	64	-15,17	80	81	
SAP SE	109,14	118,28	142,34	86,07	1,45	42	41	0,94	94	93	-12,31	77	75	
Sartorius Vz.	474,60	345,78	474,60	172,78	0,08	71	70	1,29	11	16	105,18	4	5	
Scout24 AG	63,75	69,72	79,40	44,93	1,43	43	43	0,91	97	94	0,44	61	57	
Shop Apotheke Europe Inh.	233,00	136,90	234,00	39,65	0,00	74	73	1,52	2	3	401,08	1	1	
Siemens	131,88	108,62	135,46	58,47	2,65	22	22	1,16	27	24	26,42	24	23	
Siemens Energy AG	31,93		34,32	18,70	0,00	74	73							
Siemens Healthineers AG NA O.N.	49,47	41,32	49,47	30,20	1,62	40	39	1,23	18	19	22,69	28	27	
Siltronic AG	143,85	96,00	145,50	49,28	2,09	33		1,41	6		45,10	13		
Software AG	36,04	36,45	43,94	22,40	2,11	31	32	0,98	84	84	8,78	49	53	
Ströer SE & Co. KGaA	73,85	65,81	81,20	39,48	2,71	21	20	1,07	53	48	-0,30	63	58	
Symrise	103,55	106,66	120,50	73,19	0,92	50	50	0,94	93	95	7,61	52	55	
TAG Immobilien	24,90	23,98	27,02	14,24	3,29	14	14	0,98	82	75	6,36	55	51	
TeamViewer AG	45,00	43,28	54,98	25,30	0,00	74	73	1,08	47	58	39,75	14	15	
Telefonica Deutschland Holding AG	2,29	2,41	2,90	1,72	7,42	2	1	0,99	80	82	-5,80	68	69	
thyssenkrupp AG	10,70	6,41	11,32	3,55	0,00	74	73	1,66	1	2	-3,95	65	80	
Uniper SE NA O.N.	30,40	27,99	31,08	20,53	3,78	12	11	1,08	45	50	9,12	48	56	
United Internet	38,07	35,97	42,94	20,72	1,31	46	45	1,07	49	67	25,15	25	25	
Varta AG O.N.	153,30	111,00	171,90	51,20	0,00	74	73	1,27	12	13	97,30	6	6	
Volkswagen Vz.	163,72	139,23	166,40	83,38	2,97	16	16	1,14	33	35	-1,61	64	59	
Vonovia SE	55,14	55,72	62,26	37,10	2,85	17	18	0,96	89	87	8,14	50	49	
Wacker Chemie	121,05	86,02	129,55	32,81	0,41	63	63	1,24	17	7	69,75	7	7	
Zalando SE	100,35	75,37	100,35	30,00	0,00	74	73	1,21	21	28	109,15	3	3	

## Legende zur Statistik

- GD200:** Gleitender Durchschnitt über 200 Tage
- Hoch 1J.:** Höchstkurs innerhalb des letzten Jahres
- Tief 1J.:** Tiefstkurs innerhalb des letzten Jahres
- Div%:** Die Dividendenrendite ergibt sich aus der letzten ausgeschütteten Dividende, dividiert durch den aktuellen Aktienkurs multipliziert mit 100.
- Div%-Rang:** Rang-Position in einer nach der Dividendenrendite sortierten Liste, wobei der höchste Wert auf der ersten Position steht.
- RSL:** Die Relative Stärke nach Levy (RSL) ist der Quotient aus dem Kurs und dem 130-Tage-Durchschnitt.
- RSL-Rang:** Rang-Position in einer nach der RSL sortierten Liste, wobei der höchste Wert auf der ersten Position steht.
- Rendite 1J.:** Rendite letzten 12 Monate
- % 1J.-Rang:** Rang-Position in einer nach der Jahresrendite sortierten Liste, wobei der höchste Wert auf der ersten Position steht.
- YTD:** Year to date (Performance seit Jahresanfang)

## Goyax weekly Börsenbrief

Ausgabe: 06/2021  
Redaktionsschluss: 12.02.2021  
Erscheinungsweise: wöchentlich als PDF  
Redaktion: Goyax weekly-Team  
**V.i.S.d.P: Nils Reiche (nr)**  
Sandra Kumm (sk)  
Robert Bubanja (rb)

Weitere Autoren:  
Sascha Fiene (sf)  
Oliver Paesler (op)

## Herausgeber:

logical line GmbH  
Hamburger Allee 23  
D-30161 Hannover  
Handelsregister:  
Amtsgericht Hannover HRB 56320  
Geschäftsführer: Dr. Rüdiger Lemke  
Alle Kurse von Donnerstag, ca. 20 Uhr (MESZ)

## Copyright/ Urheberrecht

© Für alle Beiträge der logical line GmbH  
Alle Rechte vorbehalten. Sämtliche Inhalte dieser Ausgabe dürfen nur für private Zwecke genutzt werden. Die Weitergabe an Dritte ist grundsätzlich untersagt. Die Verwendung der Inhalte zu anderen als privaten Zwecken bedarf der vorherigen schriftlichen Zustimmung der logical line GmbH.

## Haftungsausschluss:

Den Artikeln, Empfehlungen, Charts und Tabellen liegen Informationen zugrunde, die die Redaktion nach bestem Wissen und Gewissen recherchiert hat. Eine Garantie für die Richtigkeit und Vollständigkeit kann die Redaktion jedoch nicht übernehmen. Die in diesem Dokument besprochenen Inhalte stellen des Weiteren weder eine Anlageberatung noch eine Aufforderung zum Kauf oder Verkauf von Wertpapieren dar. Jeder Haftungsanspruch gegenüber der Redaktion oder dem Herausgeber ist daher ausgeschlossen.

**Risikohinweis:** Jedes Investment in Aktien oder andere Wertpapiere ist mit Risiken behaftet. Wertpapiere und/oder Wertpapiergeschäfte unterliegen dem Risiko schwankender Preise, was unter Umständen zu erheblichen Einbußen bis hin zu einem Totalverlust des eingesetzten Kapitals führen kann. Um das Risiko bei Wertpapiergeschäften besser einschätzen zu können, sollten diese nur unter Hinzuziehung eines Bank- oder Finanzberaters getätigt werden.

## Anzeige



## Richtig Geld anlegen...

Nutzen Sie die **besten Börsenstrategien** mit dem digitalen Assistenten RoboVisor. Managen Sie Ihr Vermögen mit bewährten Aktien- und ETF-Strategien einfach selbst.

- ✓ Renditestark, sicher und unabhängig
- ✓ Systematisch, automatisiert und komfortabel
- ✓ Wissenschaftlich fundiert und langzeitgetestet

Jetzt Testzugang sichern:

 [robovisor.de](https://robovisor.de)

